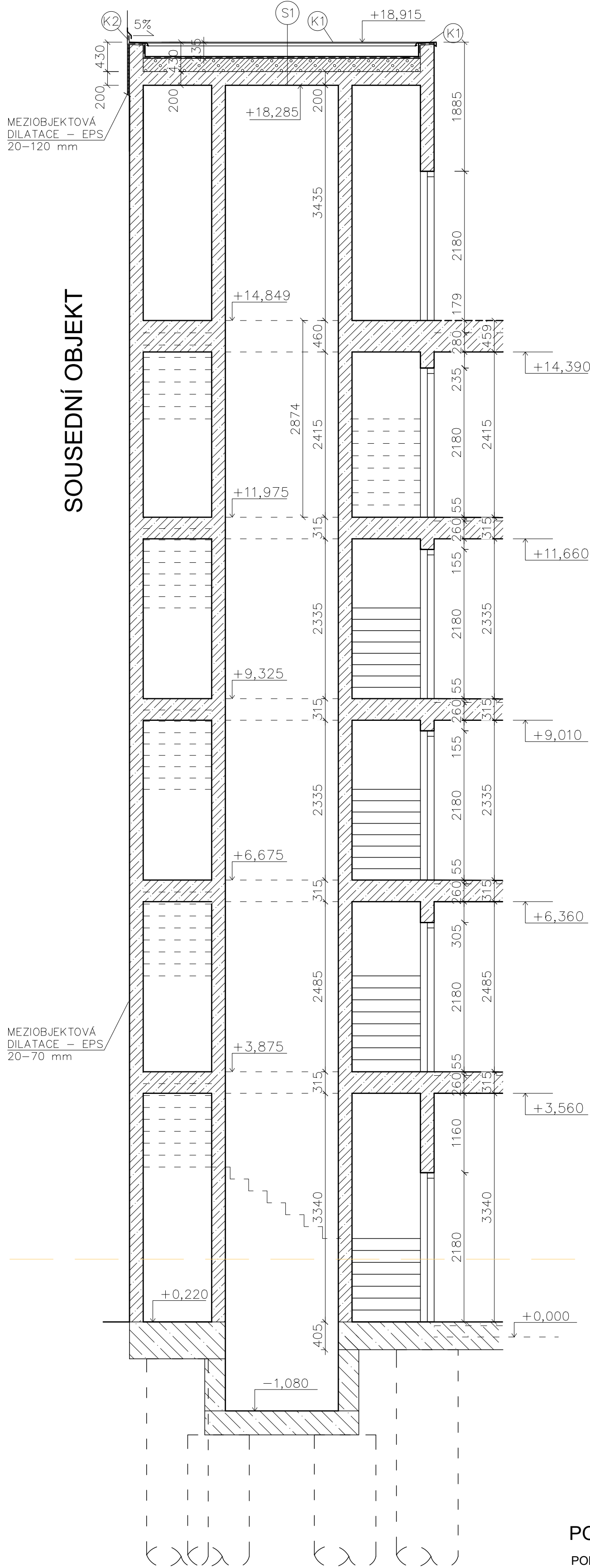
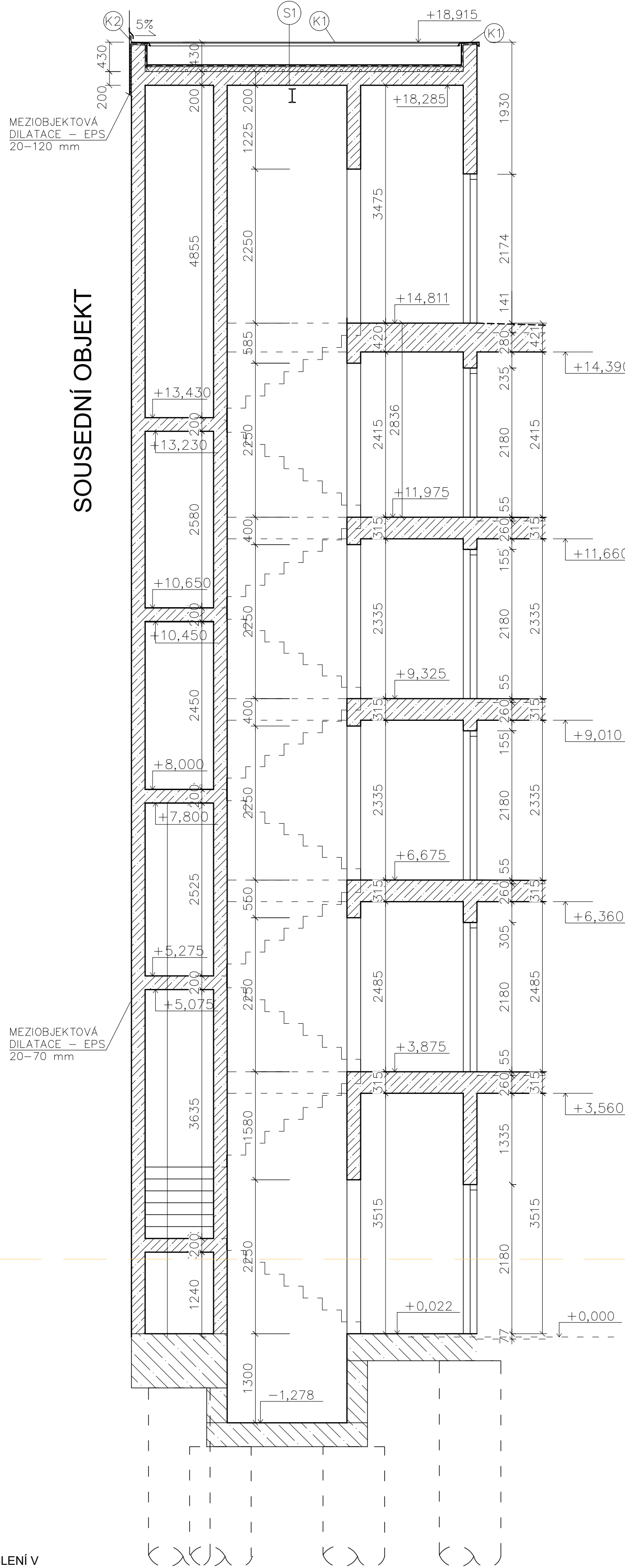


ŘEZ C - C



POZN. ZÁLOŽENÍ:  
PODROBNĚJŠÍ INFORMACE A VYKRESLENÍ V  
D.1.2 STAVEBNÉ KONSTRUKČNÍ ČÁST  
(STATIKA)

ŘEZ D - D



LEGENDA MATERIÁLŮ

- ŽB C35/45 SLOUPY
- ŽB C35/45 DESKY
- ŽB C35/45 , tl. 200 mm KCE SCHODIŠTĚ, VÝTAHOVÉ ŠACHTY
- PROLÉVANÉ BETONOVÉ TVÁRNICE, tl. 250 mm
- KERAMICKÉ TVÁRNICE, tl. 300 mm
- KERAMICKÉ TVÁRNICE, tl. 100, 150, 200 mm
- ŽB C25/30 , tl. 120 mm
- PARAPET - PBŘ - 3 NP, RAMPA Z 2 NO DO 3 NP

INFORMACE:

SAMOSTATNÉ JSOU ŘEŠENY DÍLČÍ PROJEKTY PROFESÍ A SPECIALIZACÍ  
V PŘÍPADĚ NEJASNOSTÍ MEZI STAVEBNÍ ČÁSTÍ PROJEKTU A PROJEKTU POŽÁRNÉ BEZPEČNOSTNÍHO ŘEŠENÍ JE PBŘ VŽDY PRIORITNÍ  
PŘI REALIZACI JAKÉKOLIV DÍLČÍ ČÁSTI OBJEKTU JE NUTNÉ POUŽÍVAT KOMPLETNÍ DOKUMENTACI VČETNĚ VŠECH PŘÍLOH  
STYK OKNA S OMÍTKOU BUDE ŘEŠEN POMOCÍ NAPOJOVACÍ APU LIŠTY (I+E)  
DALŠÍ POTŘEBNÉ INFORMACE - VIZ ČÁST DOKUMENTACE D1 VČETNĚ VÝPISU PRVKŮ

POZNÁMKA OBEČNÁ:

SILNOPROUDÉ A SLABOPROUDÉ ROZVODY JSOU PŘEVÁŽNĚ VEDENY V KCI (CHRÁNICÍCH)  
DRÁŽKY VE ZDIVU PRO INSTALACE BUDOU VYFRÉZOVÁNY, PO MONTÁŽI ZCELA VYPLNIT A VYZTUŽIT PERLINKOU  
ZA PŘÍPADNÉ ZMĚNY OPROTI SCHVÁLENÉ PROJEKTOVÉ DOKUMENTACI, KTERÉ NEBUDOU POTVRZENY/SCHVÁLENY GENERÁLNÍM PROJEKTANTEM STAVBY, NENESE GENERÁLNÍ PROJEKTANT ŽÁDNOU ZODPOVĚDNOST

POZN. - ODKAZY:

- POZN. 1 NEOBSAŽENO
- POZN. 2 NEOBSAŽENO

POZN. ZÁLOŽENÍ:

PODROBNĚJŠÍ INFORMACE A VYKRESLENÍ V  
D.1.2 STAVEBNÉ KONSTRUKČNÍ ČÁST  
(STATIKA)

SKLADBA ZÁKLADOVÉ DESKY A PODKLADU:

- SPÁDOVÉ VRSTVY NA DESCE 60 mm
- ŽB ZÁKLADOVÁ DESKA 350 mm
- SEPARAČNÍ KLIZNÁ VRSTVA:
- ZÁKLADOVÁ DESKA
- GEOTEXTILIE
- 2x PE FOLIE (0,2 mm)
- GEOTEXTILIE
- PODKLADNÍ BETON
- PODKLADNÍ BETON (1x ZALOMENÁ DESKA) min. 50 mm

0,000 = 201,23 m n.m. BpV

název a místo stavby:

Parkovací dům  
Skořepka

investor:

Brněnské komunikace a.s.

Zastoupený:

Ing. Ludkem Borovým, generálním ředitelem

část:

D.1.1 Architektonicko stavební řešení  
SO 01

zodpovědný projektant :

Ing. Richard Vala, ČKAIT 1006753

vypracoval :

Petr Mareček, Ing. Richard Vala, Bc. David Gilbert

stupeň dokumentace:

DPS

výkres:

ŘEZ C - C, D - D  
SO 01

měřítko:

1:50

datum:

ČERVEN 2021

formát:

A1

číslo výkresu:

D.1.1 - 12

MARK VALA

architecture

k.ú. Trnitá, parc. č. 1107/1, 1107/3, 1107/4, 1107/5